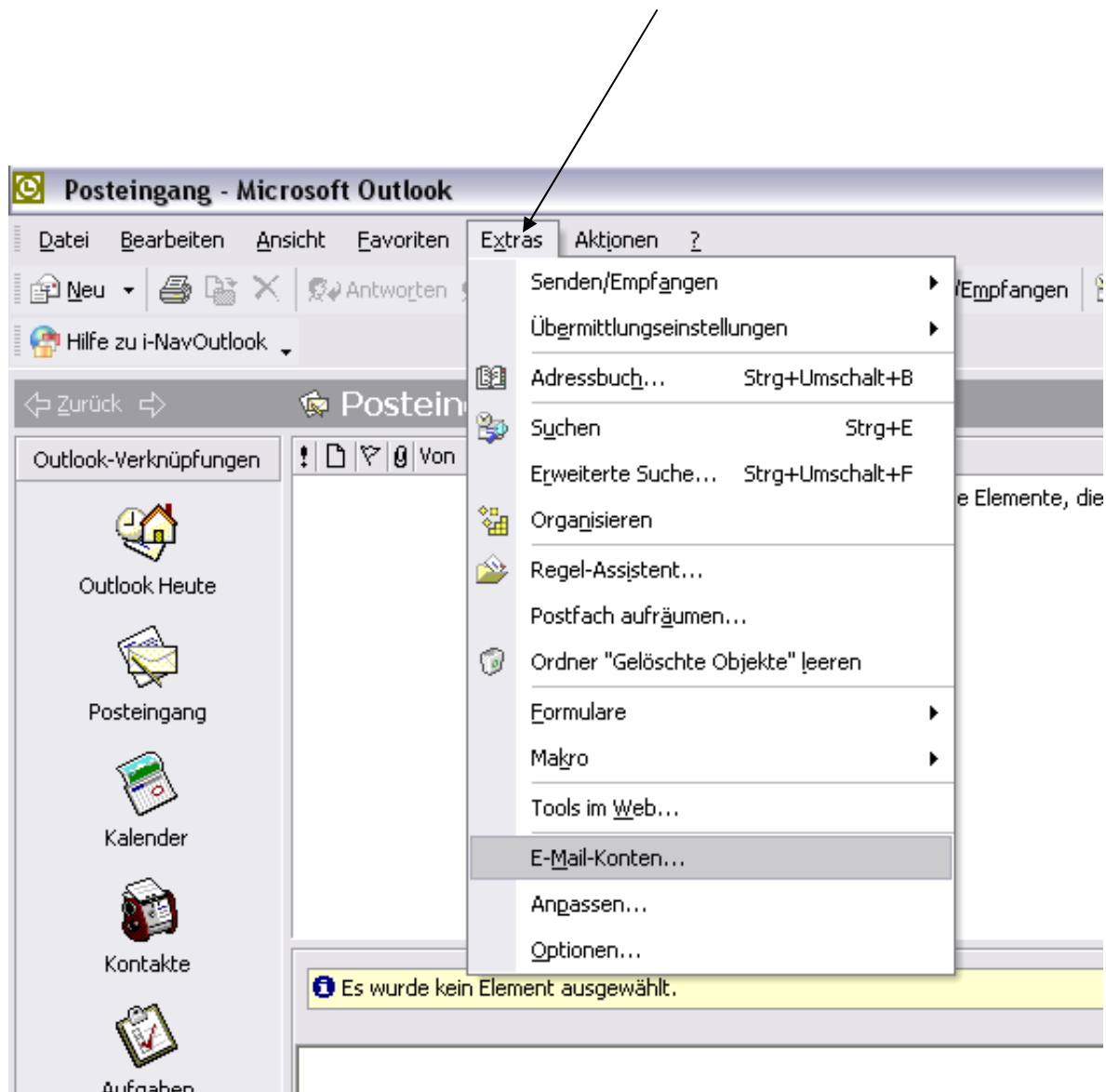


eMail-Einstellungen in Outlook 2002

Zum Einrichten der eMail-Konten klicken Sie auf **Extras**.

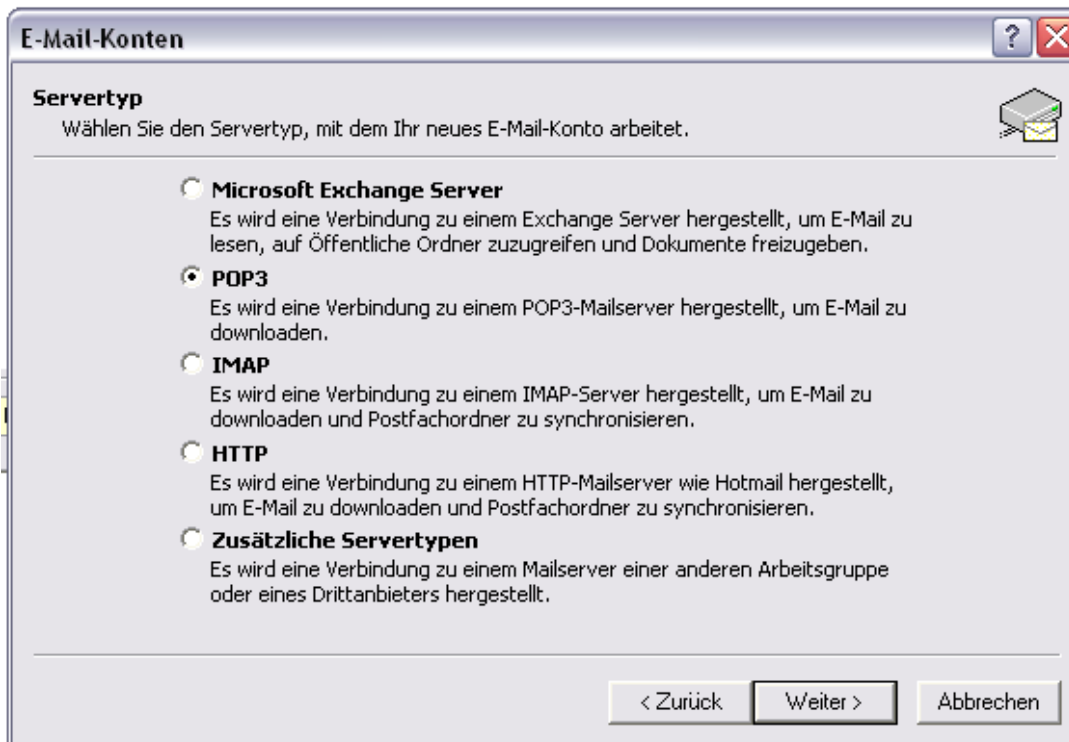


Klicken Sie anschliessend auf **E-Mail-Konten**. Es erscheint folgendes Bild:



Wählen Sie **Ein neues E-Mail-Konto hinzufügen**. Klicken Sie anschliessend auf **Weiter**.

Nun sehen Sie folgendes Fenster:



Im Normalfall ist der Punkt **POP3** richtig. Klicken Sie in den weißen Kreis vor **POP3**. Klicken Sie auf **Weiter**. Nun sehen Sie folgendes:

E-Mail-Konten

Internet-E-Mail-Einstellungen (POP3)
Alle Einstellungen auf dieser Seite sind nötig, damit Ihr Konto richtig funktioniert.

Benutzerinformationen

Ihr Name:
E-Mail-Adresse:

Serverinformationen

Posteingangsserver (POP3):
Postausgangsserver (SMTP):

Anmeldeinformationen

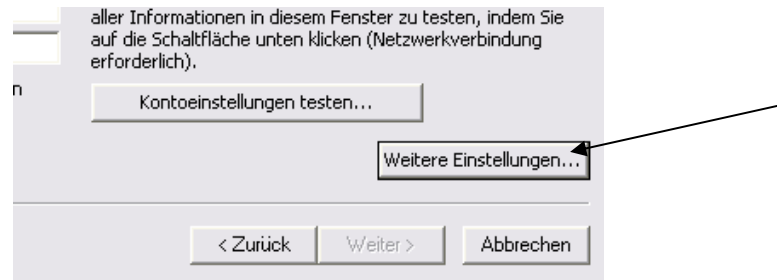
Benutzername:
Kennwort:
 Kennwort speichern
 Anmeldung durch gesicherte Kennwortauthentifizierung (SPA)

Einstellungen testen

Wir empfehlen Ihnen, das neue Konto nach dem Eingeben aller Informationen in diesem Fenster zu testen, indem Sie auf die Schaltfläche unten klicken (Netzwerkverbindung erforderlich).

Füllen Sie alle Felder wie im obigen Beispiel gezeigt aus. Beachten Sie die korrekte Angabe der Servernamen. Der POP3-Server lautet so wie Ihr Domain-Name mit Endung, der SMTP-Server genauso wie Ihr Domain-Name, jedoch mit dem Zusatz „mail.“. Das Feld **Anmeldung durch gesicherte Kennwortauthentifizierung (SPA)** darf nicht markiert sein. Beachten Sie, dass der Benutzername sich zusammensetzt aus Ihrer web-Nummer und der Postfach-Nummer, hier p1. Haben Sie in Confixx mehrere Postfächer angelegt, so werden diese von 1 aufwärtsgezählt (p1, p2, ...).

Klicken Sie anschließend auf **Weitere Einstellungen** im selben Fenster:



In dem sich nun öffnenden Fenster klicken Sie auf Postausgangsserver, anschliessend muss der Punkt **Der Postausgangsserver (SMTP) erfordert Authentifizierung** markiert sein, ferner der Punkt **Gleiche Einstellungen wie für Posteingangsserver verwenden**.



Alle anderen Mail-Einstellungen können so gelassen werden.